

Diakonieverein Bruchsal e.V.



Luise Rinser Haus Betreutes Wohnen



in Bruchsal
Huttenstraße 47



Ansicht Süd

Das Grundstück des Luise Rinser Hauses liegt in zentraler, ruhiger Lage an der städtebaulichen Nahtstelle, der "Andreasstaffel", einer Verbindung zwischen Kernstadt und Oberstadt. Der sich anschließende obere Stadtgarten mit dem Belvedere, das die Kulisse für kulturelle Veranstaltungen bietet, ist im Nahbereich.

Nicht zuletzt ist die über den unteren Stadtgarten fußläufig zu erreichende Einkaufs- und Fußgängerzone ein weiteres Indiz für den zentralen Standort. Ein umfassendes Nahverkehrsnetz durch die Stadtbahn sowie das Stadtbusangebot "MAX" mit Niederflurbussen im gesamten Stadtgebiet schaffen zusätzliche Mobilität und Erreichbarkeit. Ein Haltepunkt ist vorhanden.

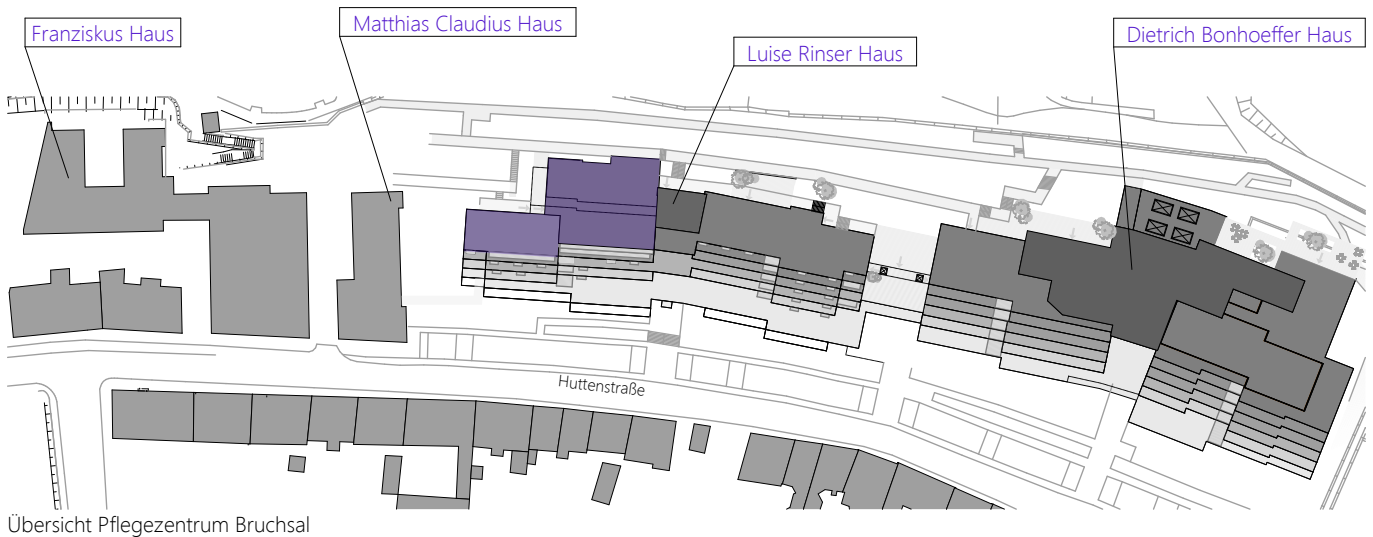
Die neuen Appartementgeschosse für Betreutes Wohnen sind eingebunden in ein umfassendes Betreuungsnetz, das schon über 40 Jahre einen Schwerpunkt für die Anliegen älterer Menschen aufweist. Hierzu zählen im Sinne des Konzeptes als regionales Dienstleistungszentrum eine eingebundene Arztpraxis, der Sitz Ambulanter Palliativer Versorgung und des Kreissenorenrates sowie ein Friseur unter dem Dach des Ev. Altenzentrums.



Neuer Zwischenbau zum Dietrich Bonhoeffer Haus



Blick vom Luise Rinser Haus



Übersicht Pflegezentrum Bruchsal

Außerdem bietet die vorhandene Diakonie-/ Sozialstation mit der Zentrale für Org. Nachbarschaftshilfe ein entsprechendes, ambulant pflegerisches und betreuend unterstützendes Angebot.

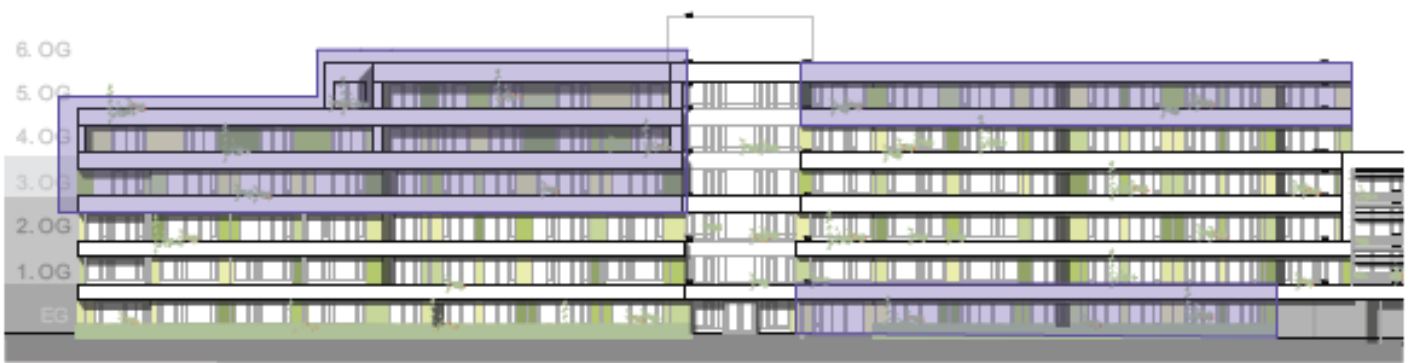
Der Standard der Apartments zeichnet sich aus durch unterschiedliche Raumkonzepte aus mit größtenteils Balkon/ größtenteils bzw. Terrasse in attraktiver Bauweise. Die Barrierefreiheit gehört zum Selbstverständnis des Wohnraumkonzeptes. Eine 24-Stunden-Rufbereitschaft ermöglicht Sicherheit auch in Notsituationen.



neues 5. Obergeschoss

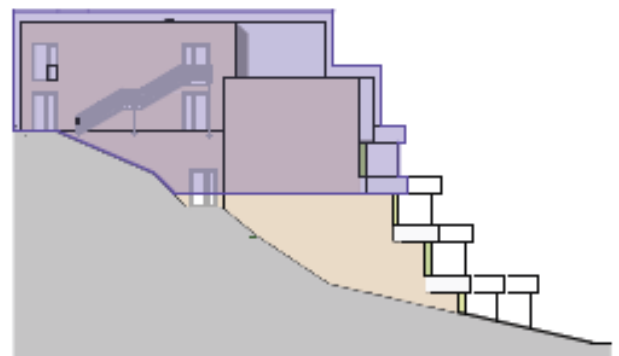


neues 4. Obergeschoss



Ansicht Süden

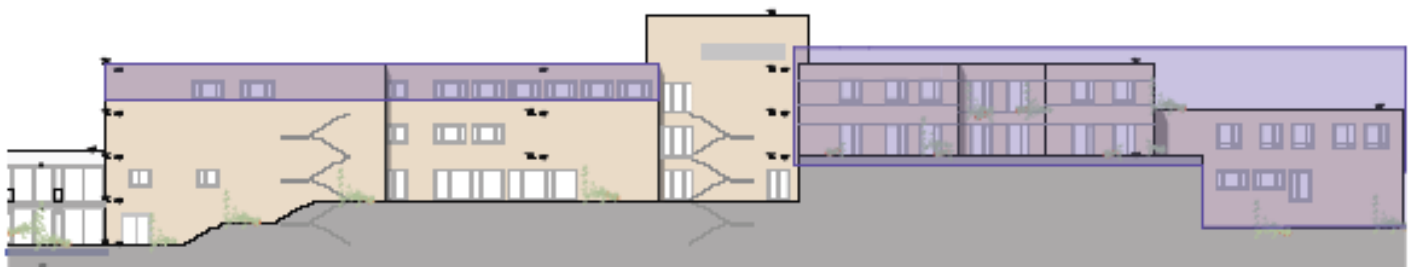
Der Diakonieverein Bruchsal e. V. mit seinem Altenzentrum, bestehend aus Diensten und Einrichtungen, ist aufgrund der anerkannten Fachlichkeit, seiner christlich-diakonischen Orientierung und des gelebten Brauchtums traditionell eingebunden in die Kernstadt von Bruchsal sowie in die umliegenden Stadtteile. Damit ist Garantie für Kontinuität und Sicherheit in direkter Verbundenheit gegeben.



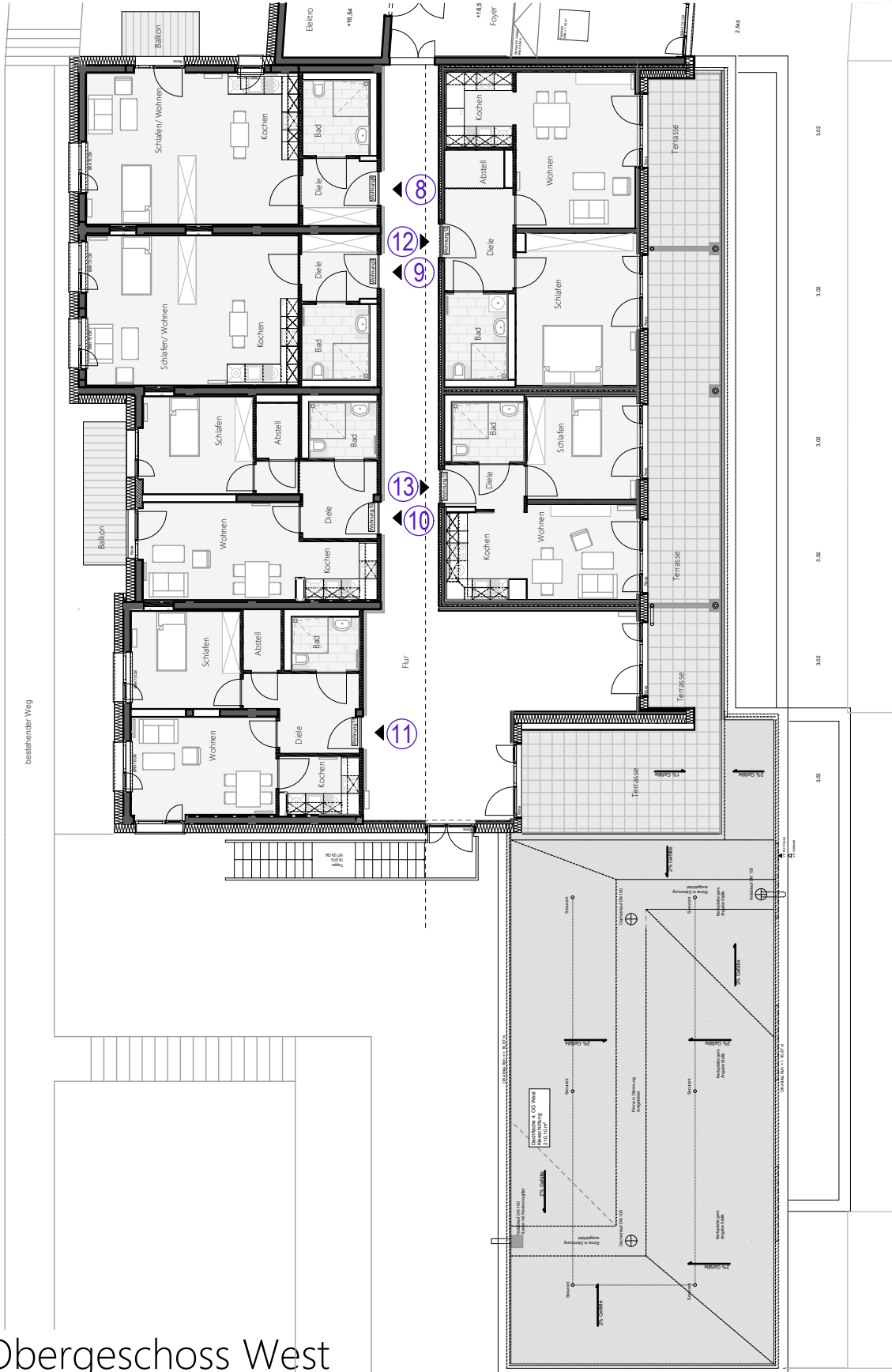
Ansicht Westen

Für Informationen steht Ihnen zur Verfügung:

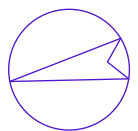
Diakonieverein Bruchsal e. V.
Dr. Christian Waterkamp
Huttenstr. 47a



Ansicht Norden

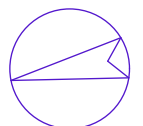


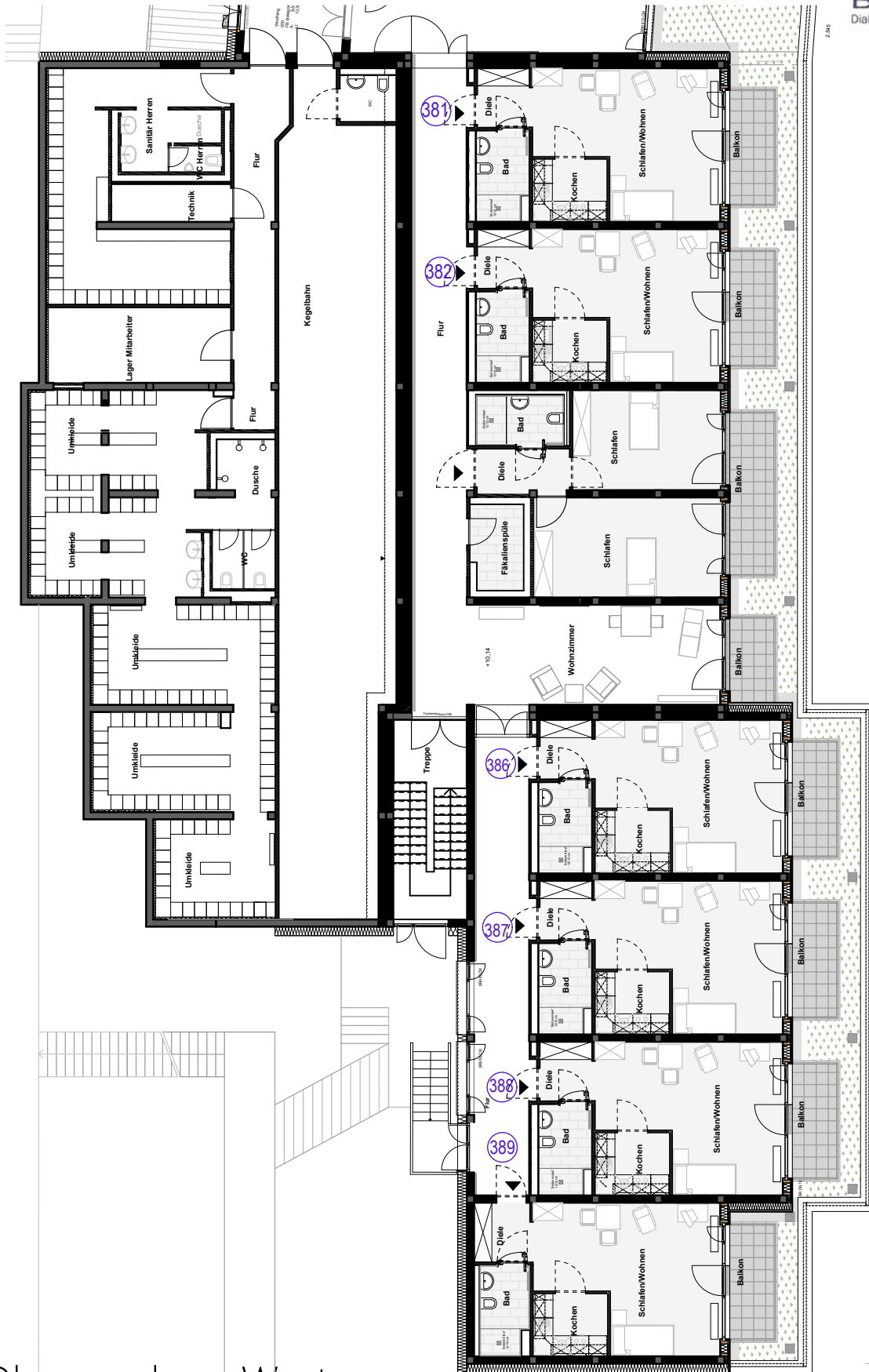
5. Obergeschoss West
 Maßstab 1:200



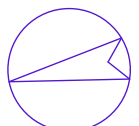
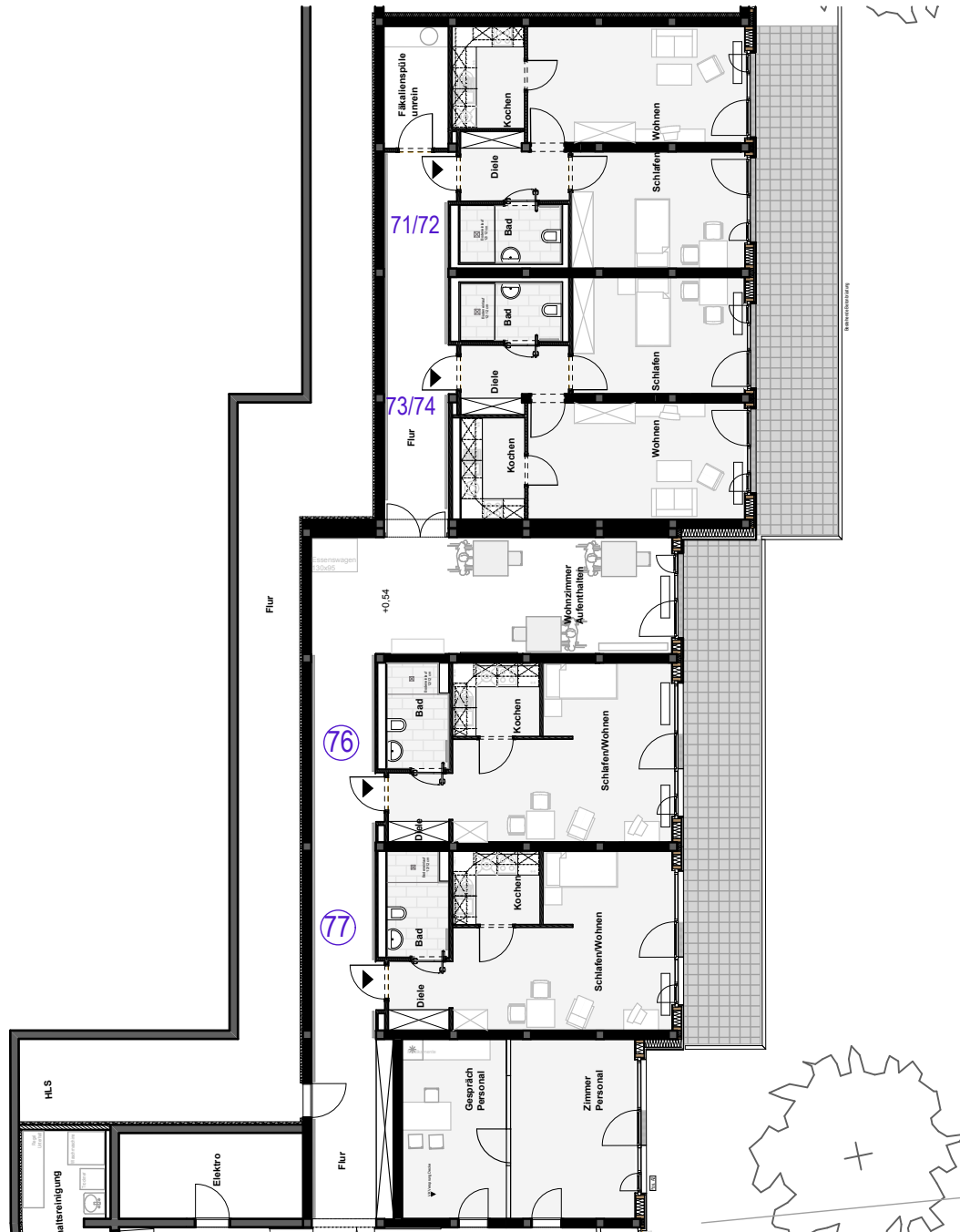


5. Obergeschoss Ost
Maßstab 1:200





3. Obergeschoss West
 Maßstab 1:200



Zusammenstellung

Wohnungen	4. Obergeschoss	Wohnfläche [m ²]
W 01	3-Zimmer Wohnung	83,50
W 02	2-Zimmer Wohnung	66,64
W 03	2-Zimmer Wohnung	64,80
W 04	2-Zimmer Wohnung	72,57
W 05	2-Zimmer Wohnung	46,30
W 06	2-Zimmer Wohnung	73,92
W 07	2-Zimmer Wohnung	69,17

Wohnungen	5. Obergeschoss West	Wohnfläche [m ²]
W 08	1-Zimmer Wohnung	49,56
W 09	1-Zimmer Wohnung	46,87
W 10	2-Zimmer Wohnung	52,98
W 11	2-Zimmer Wohnung	48,34
W 12	2-Zimmer Wohnung	76,53
W 13	2-Zimmer Wohnung	49,43

Wohnungen	5. Obergeschoss Ost	Wohnfläche [m ²]
W 14	1-Zimmer Wohnung	42,78
W 15	1-Zimmer Wohnung	42,78
W 16	1-Zimmer Wohnung	42,78
W 17	2-Zimmer Wohnung	57,62
W 18	2-Zimmer Wohnung	57,62
W 19	1-Zimmer Wohnung	43,35

Wohnungen	3. Obergeschoss West	Wohnfläche [m ²]
W 381	1-Zimmer Wohnung	43,31
W 382	1-Zimmer Wohnung	43,31
W 386	1-Zimmer Wohnung	43,31
W 387	1-Zimmer Wohnung	43,31
W 388	1-Zimmer Wohnung	43,31
W 389	1-Zimmer Wohnung	43,09

Wohnungen	Erdgeschoss West	Wohnfläche [m ²]
W 77	1-Zimmer Wohnung	46,33
W 76	1-Zimmer Wohnung	46,33
W 73/74	2-Zimmer Wohnung	61,62
W 71/72	2-Zimmer Wohnung	62,37

Wohnung 1

4.OG | Maßstab 1:100



3-Zimmer Wohnung

	Breite	Länge	Fläche m ²	Faktor	Fläche m ²
Flur	2,03	0,68	1,37		
	2,36	1,35	3,19		4,56
Diele	2,16	6,06	13,08		13,08
Kochen	2,10	2,80	5,88		5,88
Wohnen	5,07	4,95	25,10		
	0,18	1,70	0,30		
	0,18	1,70	0,30		25,69
Schlafen	2,93	5,48	16,06		
	0,18	1,70	0,31		16,36
Arbeit	2,03	3,36	6,82		
	0,18	1,68	0,29		7,11
Abstellraum	2,80	1,20	3,36		3,36
Bad	2,54	2,17	5,51		5,51
Balkon	1,50	2,60	3,90	0,50	1,95

Wohnfläche Wohnung 01

83,50 m²

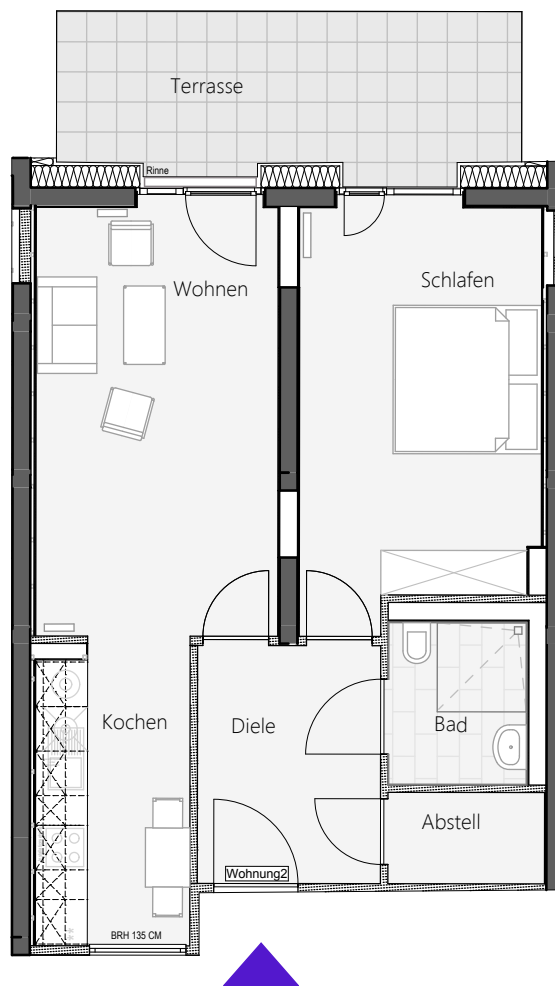


Wohnung 2

4.OG | Maßstab 1:100



Ev. Altenzentrum
Bruchsal
Diakonieverein Bruchsal e.V.

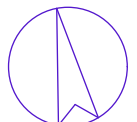


2-Zimmer Wohnung

	Breite	Länge	Fläche m ²	Faktor	Fläche m ²
Diele	2,47	3,21	7,91		7,91
Kochen	2,09	3,85	8,03		8,47
	0,32	1,38	0,43		
Wohnen	3,26	5,78	18,83		19,13
	1,70	0,18	0,31		
Schlafen	1,10	5,77	6,34		
	1,97	5,22	10,28		
	1,69	0,18	0,30		
	0,19	4,56	0,88		17,79
Abstellraum	2,12	1,23	2,61		2,61
Bad	1,85	2,18	4,03		4,03
Terrasse	6,27	2,04	12,79	0,50	
	1,54	0,20	0,31	0,50	
	1,55	0,19	0,29	0,50	6,70

Wohnfläche Wohnung 02

66,64 m²

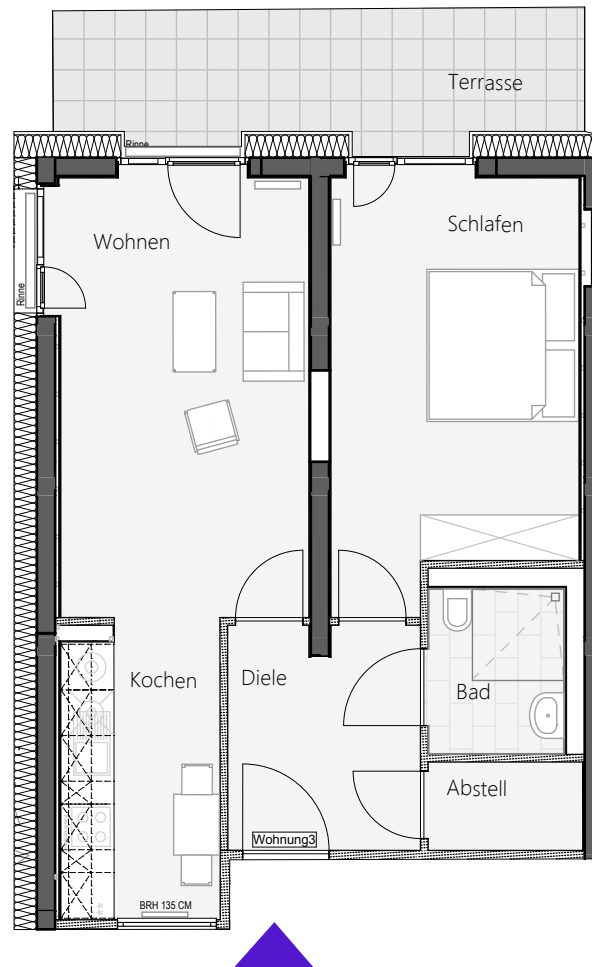


Wohnung 3

4.OG | Maßstab 1:100



Ev. Altenzentrum
Bruchsal
Diakonieverein Bruchsal e.V.

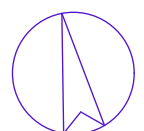


2-Zimmer Wohnung

	Breite	Länge	Fläche m ²	Faktor	Fläche m ²
Diele	1,07	0,42	0,45		
	1,176	0,42	0,49		
	2,535	2,538	6,43		7,38
Kochen	1,39	3,98	5,53		
	0,715	3,65	2,61		8,14
Wohnen	3,28	5,78	18,94		
	0,18	1,70	0,30		
	0,18	1,70	0,30		19,54
Schlafen	3,26	5,03	16,41		
	0,75	1,18	0,88		
	1,69	0,17	0,29		17,58
Abstellraum	2,04	1,16	2,36		2,36
Bad	1,77	2,16	3,83		3,83
Terrasse	1,63	6,98	11,38	0,50	
	1,54	0,19	0,29	0,50	
	1,54	0,19	0,29	0,50	5,98

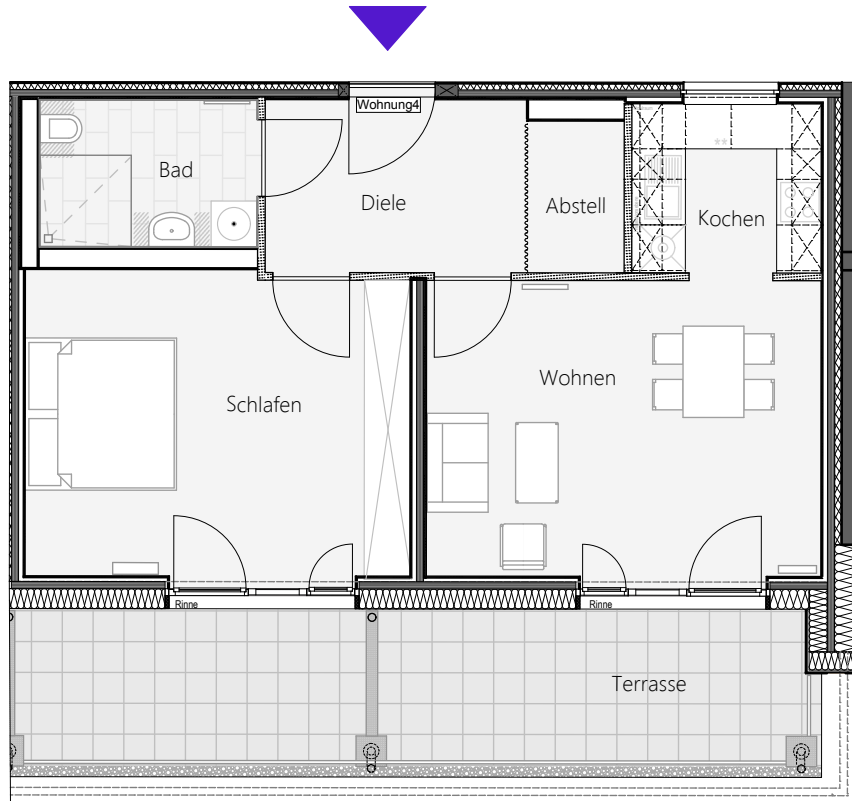
Wohnfläche Wohnung 03

64,80 m²



Wohnung 4

4.OG | Maßstab 1:100

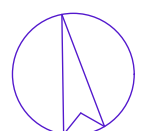


2-Zimmer Wohnung

	Breite	Länge	Fläche m ²	Faktor	Fläche m ²
Diele	3,43	2,28	7,81		7,81
Kochen	2,49	2,22	5,53		5,53
Wohnen	5,19	3,89	20,15		
	0,17	2,44	0,41		20,56
Schlafen	5,06	3,89	19,68		
	3,05	0,14	0,43		
	2,44	0,17	0,41		20,53
Abstellraum	1,28	1,99	2,55		2,55
Bad	2,85	1,92	5,47		5,47
Terrasse	10,39	1,95	20,26	0,50	10,13

Wohnfläche Wohnung 04

72,57 m²

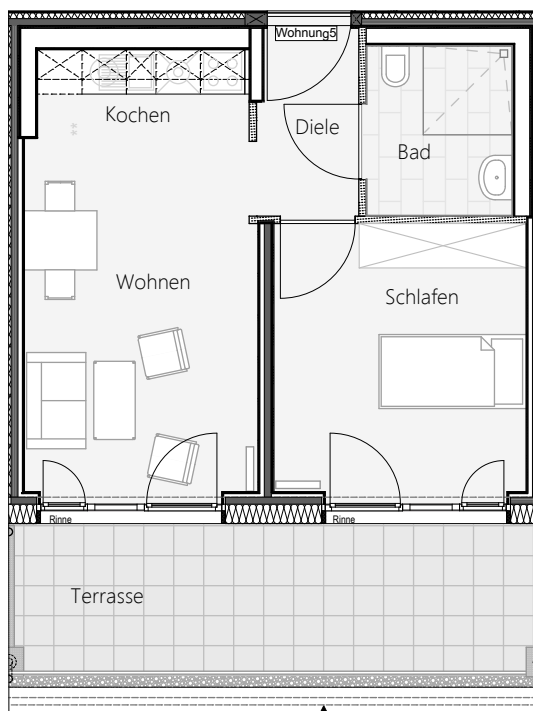


Wohnung 5

4.OG | Maßstab 1:100



Ev. Altenzentrum
Bruchsal
Diakonieverein Bruchsal e.V.

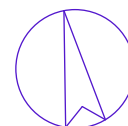


2-Zimmer Wohnung

	Breite	Länge	Fläche m ²	Faktor	Fläche m ²
Diele	1,28	2,54	3,25		
	1,14	0,04	0,05		
	1,54	0,10	0,15		3,45
Kochen	2,86	1,24	3,55		3,55
	3,15	3,62	11,40		
Wohnen	3,03	1,11	3,36		
	2,45	0,17	0,42		15,18
	3,41	3,62	12,34		
Schlafen	2,45	0,17	0,42		12,76
	3,41	3,62	12,34		
Bad	1,96	2,29	4,49		4,49
Terrasse	7,05	1,95	13,75	0,50	6,87

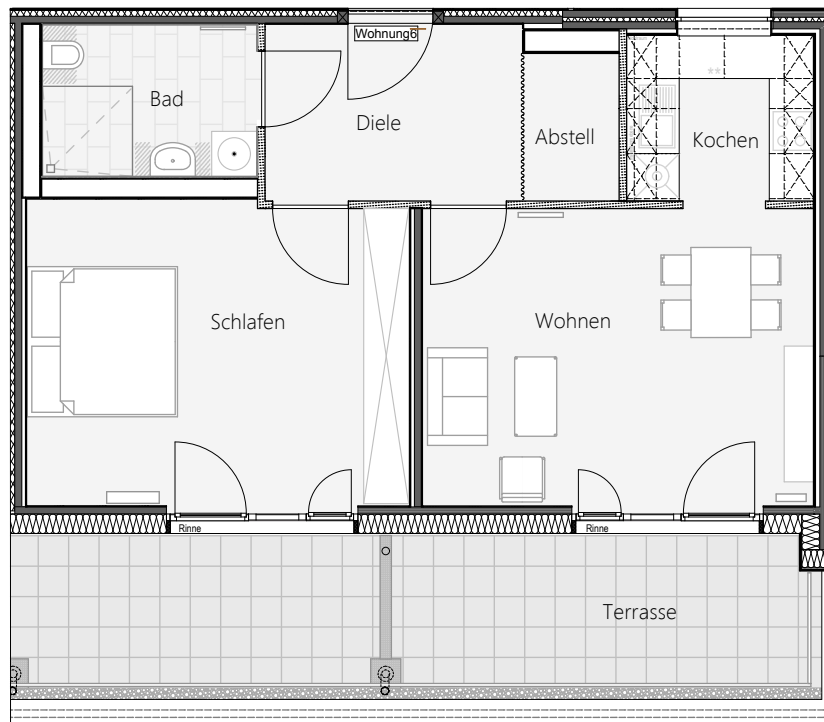
Wohnfläche Wohnung 05

46,30 m²



Wohnung 6

4.OG | Maßstab 1:100



2-Zimmer Wohnung

	Breite	Länge	Fläche m ²	Faktor	Fläche m ²
Diele	3,43	2,35	8,07		8,07
Kochen	2,49	2,21	5,50		5,50
Wohnen	5,21	3,96	20,64		
	0,11	2,55	0,27		20,91
Schlafen	5,09	3,97	20,20		
	0,11	2,55	0,28		
	0,13	3,08	0,39		20,87
Abstellraum	1,28	1,97	2,53		2,53
Bad	2,85	2,02	5,76		5,76
Terrasse	1,99	10,34	20,58	0,50	10,29

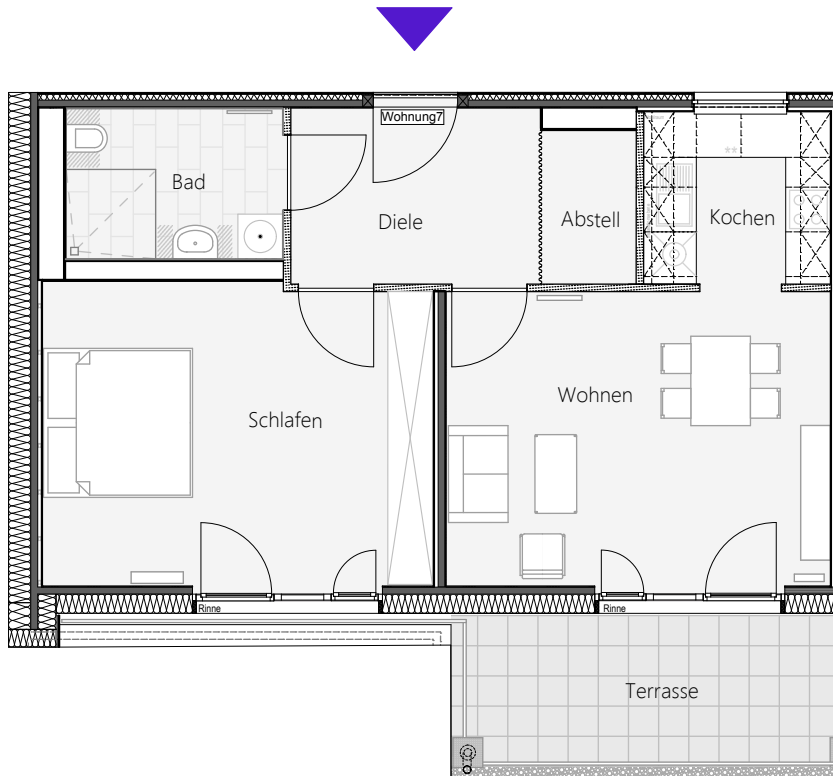
Wohnfläche Wohnung 06

73,92 m²



Wohnung 7

4.OG | Maßstab 1:100



2-Zimmer Wohnung

	Breite	Länge	Fläche m ²	Faktor	Fläche m ²
Diele	3,35	2,36	7,91		7,91
Kochen	2,51	2,31	5,80		5,80
Wohnen	3,95	5,17	20,40		20,66
	0,10	2,55	0,26		
Schlafen	3,95	5,25	20,74		
	0,14	3,23	0,44		
	0,11	2,54	0,27		21,46
Abstellraum	1,29	2,06	2,66		2,66
Bad	2,90	2,01	5,85		5,85
Balkon	2,00	4,84	9,68	0,50	4,84

Wohnfläche Wohnung 07

69,17 m²

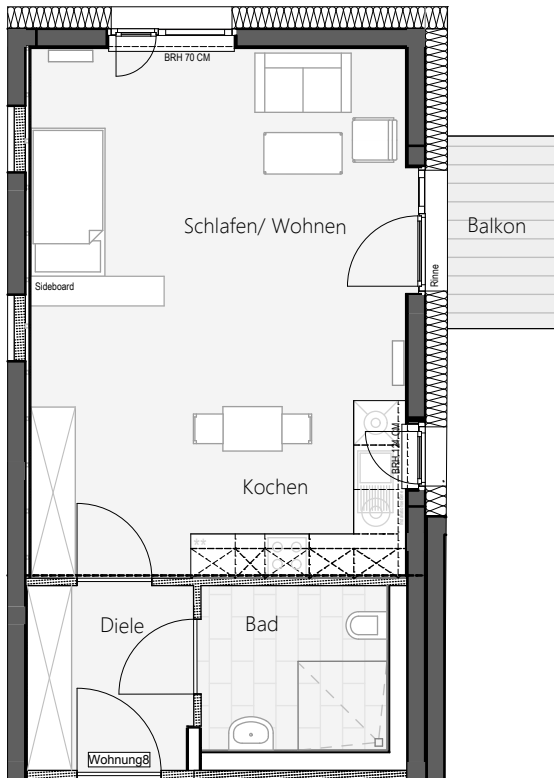


Wohnung 8

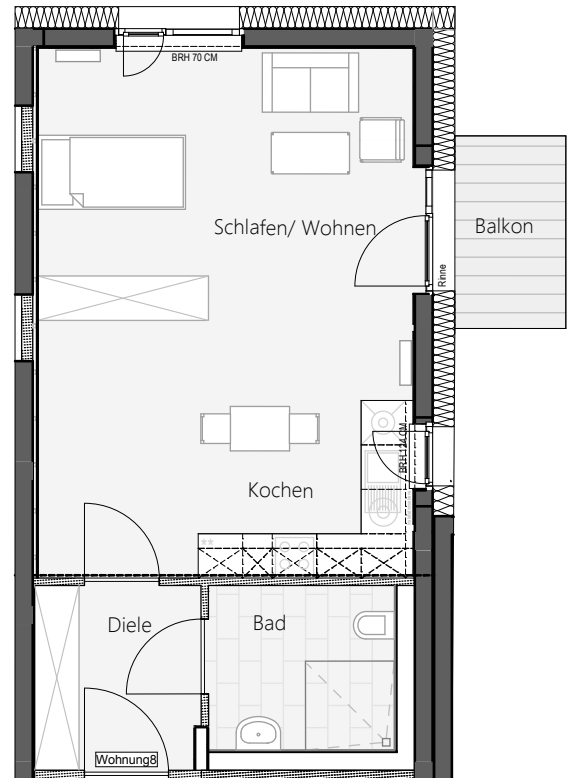
5.OG | Maßstab 1:100



Möblierungsvariante 1



Möblierungsvariante 2

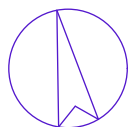


1-Zimmer Wohnung

	Breite	Länge	Fläche m ²	Faktor	Fläche m ²
Diele	1,90	2,25	4,27		
	0,60	2,15	1,29		5,55
Kochen	2,39	2,90	6,93		6,93
Wohnen/Schlafen	4,75	5,06	24,07		
	2,15	2,38	5,14		
	0,18	1,74	0,32		29,53
Bad	2,52	2,22	5,59		5,59
Balkon	1,50	2,60	3,90	0,50	1,95

Wohnfläche Wohnung 08

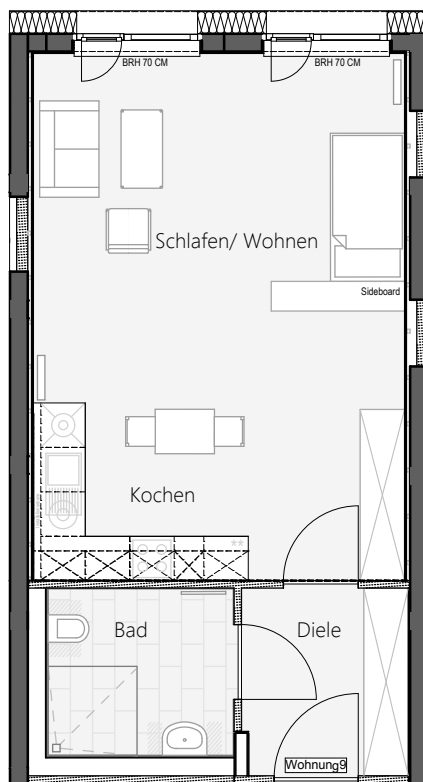
49,56 m²



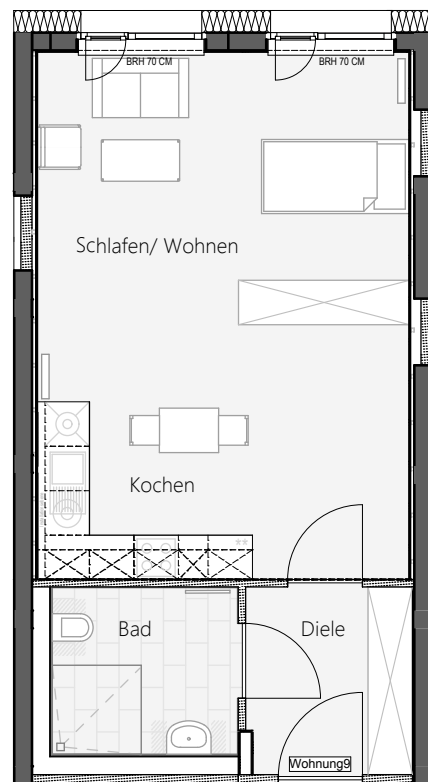
Wohnung 9

5.OG | Maßstab 1:100

Möblierungsvariante 1



Möblierungsvariante 2



1-Zimmer Wohnung

	Breite	Länge	Fläche m ²	Faktor	Fläche m ²
Diele	2,15	2,53	5,45		
Kochen	0,10	1,93	0,19		5,64
Wohnen/Schlafen	2,40	2,89	6,92		6,92
	4,71	5,01	23,64		
	2,12	2,39	5,06		28,70
Bad	2,50	2,25	5,61		5,61

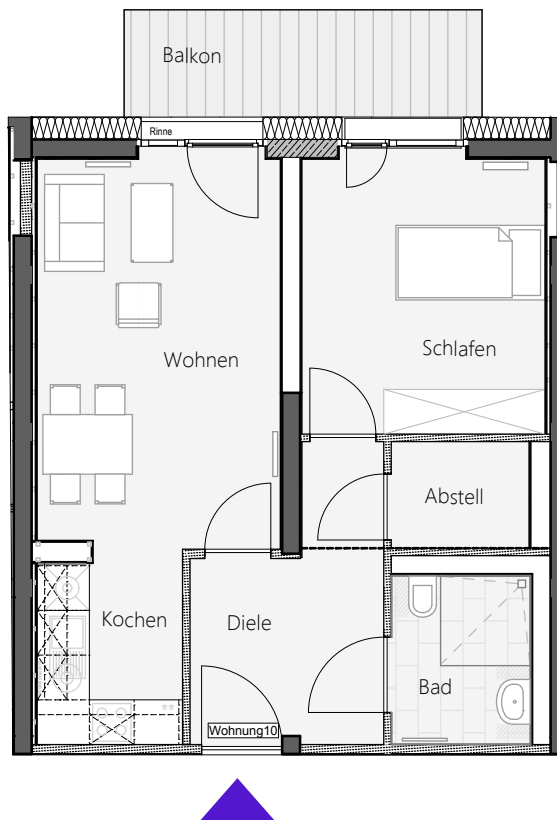
Wohnfläche Wohnung 09

46,87 m²



Wohnung 10

5.OG | Maßstab 1:100



2-Zimmer Wohnung

	Breite	Länge	Fläche m ²	Faktor	Fläche m ²
Diele	2,60	2,38	6,18		
	0,12	1,12	0,13		
	0,12	1,12	0,13		
	1,10	1,57	1,72		8,17
Kochen	1,95	2,43	4,73		
	0,19	1,20	0,23		4,96
Wohnen	3,26	5,11	16,66		
	0,12	2,51	0,31		
	0,17	1,70	0,30		17,26
Schlafen	3,26	3,69	12,02		
	0,18	1,70	0,30		12,32
	1,85	1,43	2,65		2,65
Abstellraum	1,85	2,25	4,16		4,16
Bad	1,85	2,25	4,16		4,16
Balkon	1,44	4,80	6,91	0,50	3,46

Wohnfläche Wohnung 10

52,98 m²

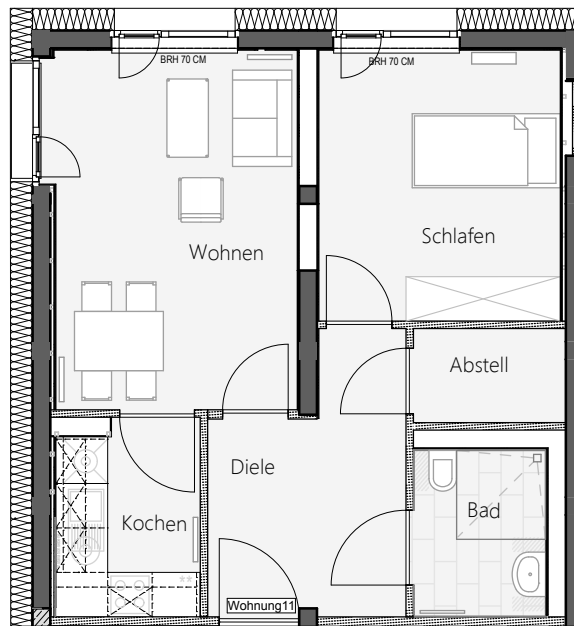


Wohnung 11

5.OG | Maßstab 1:100



Ev. Altenzentrum
Bruchsal
Diakonieverein Bruchsal e.V.



2-Zimmer Wohnung

	Breite	Länge	Fläche m ²	Faktor	Fläche m ²
Diele	2,72	2,54	6,90		
	0,11	1,15	0,12		
	0,10	1,22	0,13		
	1,16	1,21	1,41		8,56
Kochen	2,43	1,95	4,74		
	0,26	1,20	0,32		5,06
Wohnen	3,27	4,85	15,86		
	0,21	1,69	0,35		16,20
Schlafen	3,26	3,66	11,93		11,93
Abstellraum	2,06	1,27	2,62		2,62
Bad	1,78	2,24	3,97		3,97

Wohnfläche Wohnung 11

48,34 m²



Wohnung 12

5.OG | Maßstab 1:100

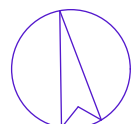


2-Zimmer Wohnung

	Breite	Länge	Fläche m ²	Faktor	Fläche m ²
Diele	3,43	2,29	7,87		7,87
Kochen	2,51	2,24	5,63		5,63
Wohnen	5,23	4,00	20,90		
	0,17	2,44	0,40		21,30
Schlafen	5,10	3,72	18,97		
	4,45	0,34	1,51		
	0,11	2,55	0,28		20,77
Abstellraum	1,28	1,99	2,56		2,56
Bad	2,85	2,08	5,93		5,93
Balkon	2,41	10,35	24,94	0,50	12,47

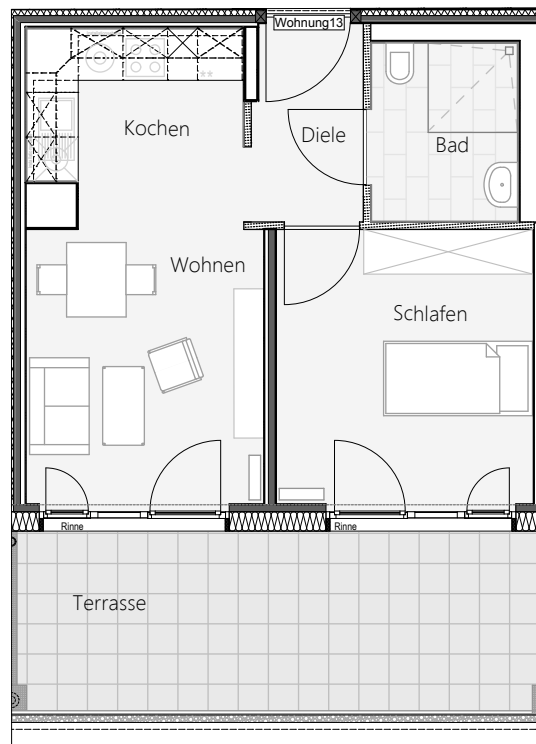
Wohnfläche Wohnung 12

76,53 m²



Wohnung 13

5.OG | Maßstab 1:100



2-Zimmer Wohnung

	Breite	Länge	Fläche m ²	Faktor	Fläche m ²
Diele	1,40	2,67	3,74		
	0,10	1,62	0,17		3,91
Kochen	2,90	2,04	5,93		5,93
Wohnen	3,19	3,69	11,77		
	0,64	2,22	1,43		
Schlafen	0,11	2,55	0,27		13,46
	3,45	3,68	12,71		
Bad	0,11	2,55	0,29		13,00
	1,96	2,39	4,68		4,68
Balkon	2,41	7,00	16,89	0,50	8,45

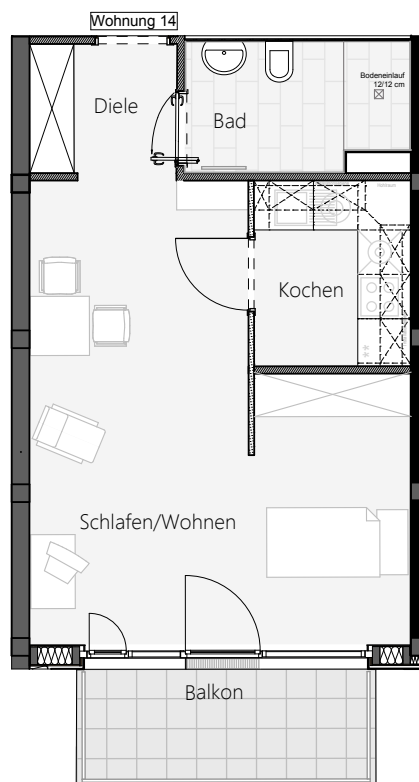
Wohnfläche Wohnung 13

49,43 m²



Wohnung 14

5.OG Ost | Maßstab 1:100



1-Zimmer Wohnung

	Breite	Länge	Fläche m ²	Faktor	Fläche m ²
Diele	1,74	1,98	3,45		3,45
Kochen	2,12	2,52	5,34		5,34
Wohnen	6,27	2,95	18,50		
	2,12	3,65	7,74		26,24
Bad	2,10	1,75	3,68		
	0,90	1,45	1,31		4,98
Balkon	1,45	3,81	5,52	0,5	2,76

Wohnfläche Wohnung 14

42,78 m²

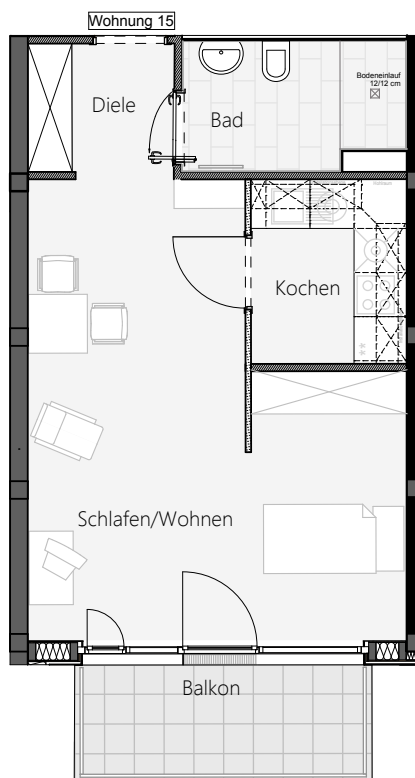


Wohnung 15

5.OG Ost | Maßstab 1:100



Ev. Altenzentrum
Bruchsal
Diakonieverein Bruchsal e.V.

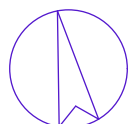


1-Zimmer Wohnung

	Breite	Länge	Fläche m ²	Faktor	Fläche m ²
Diele	1,74	1,98	3,45		3,45
Kochen	2,12	2,52	5,34		5,34
Wohnen	6,27	2,95	18,50		26,24
	2,12	3,65	7,74		
Bad	2,10	1,75	3,68		4,98
	0,90	1,45	1,31		
Balkon	1,45	3,81	5,52	0,5	2,76

Wohnfläche Wohnung 15

42,78 m²

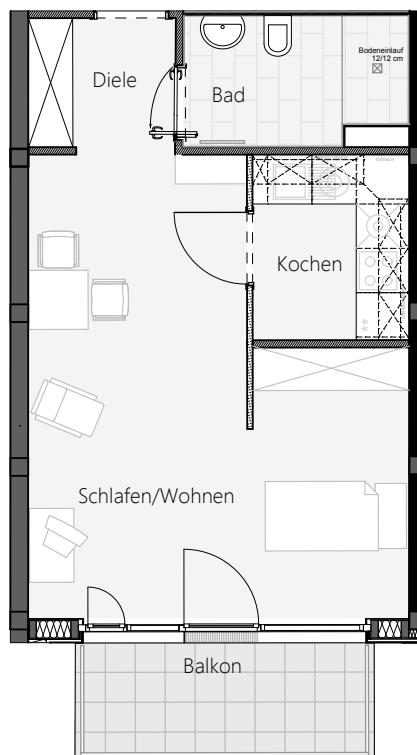


Wohnung 16

5.OG Ost | Maßstab 1:100



Wohnung 16



1-Zimmer Wohnung

	Breite	Länge	Fläche m ²	Faktor	Fläche m ²
Diele	1,74	1,98	3,45		3,45
Kochen	2,12	2,52	5,34		5,34
Wohnen	6,27	2,95	18,50		26,24
	2,12	3,65	7,74		
Bad	2,10	1,75	3,68		4,98
	0,90	1,45	1,31		
Balkon	1,45	3,81	5,52	0,5	2,76

Wohnfläche Wohnung 16

42,78 m²

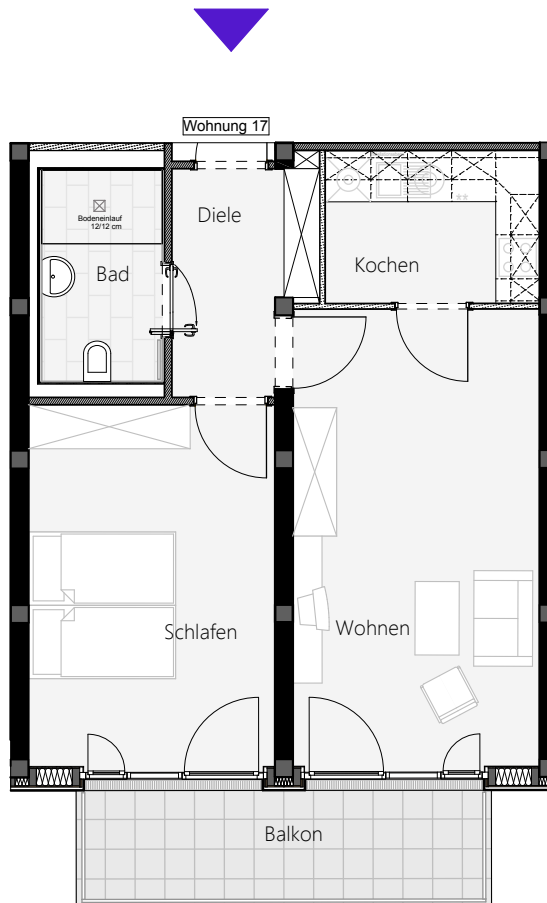


Wohnung 17

5.OG Ost | Maßstab 1:100



Ev. Altenzentrum
Bruchsal
Diakonieverein Bruchsal e.V.



2-Zimmer Wohnung

	Breite	Länge	Fläche m ²	Faktor	Fläche m ²
Diele	3,11	1,41	4,39		
	1,75	0,60	1,05		5,44
Kochen	2,92	2,08	6,07		6,07
Wohnen	3,36	6,22	20,90		20,90
Schlafen	3,36	4,92	16,53		16,53
Bad	1,64	2,90	4,76		4,76
Balkon	1,45	5,41	7,84	0,5	3,92

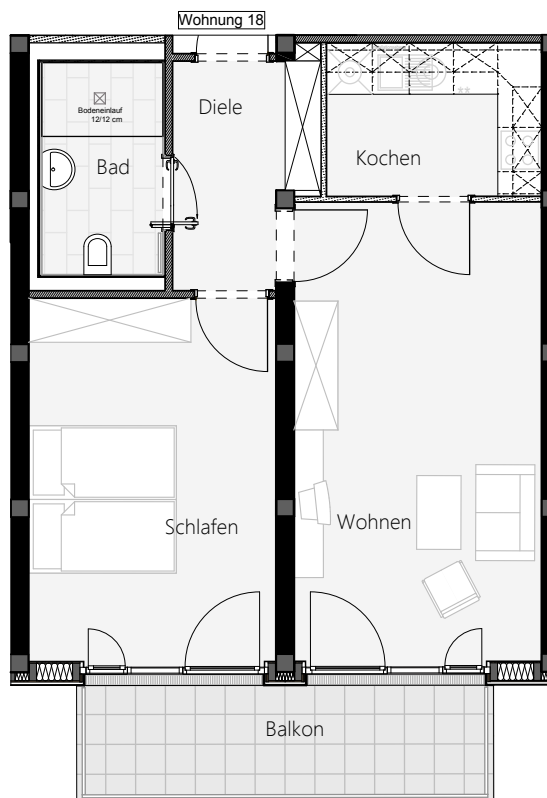
Wohnfläche Wohnung 17

57,62 m²



Wohnung 18

5.OG Ost | Maßstab 1:100



2-Zimmer Wohnung

	Breite	Länge	Fläche m ²	Faktor	Fläche m ²
Diele	3,11	1,41	4,39		
Kochen	1,75	0,60	1,05		5,44
Wohnen	2,92	2,08	6,07		6,07
	3,36	6,22	20,90		20,90
Schlafen	3,36	4,92	16,53		16,53
Bad	1,64	2,90	4,76		4,76
Balkon	1,45	5,41	7,84	0,5	3,92

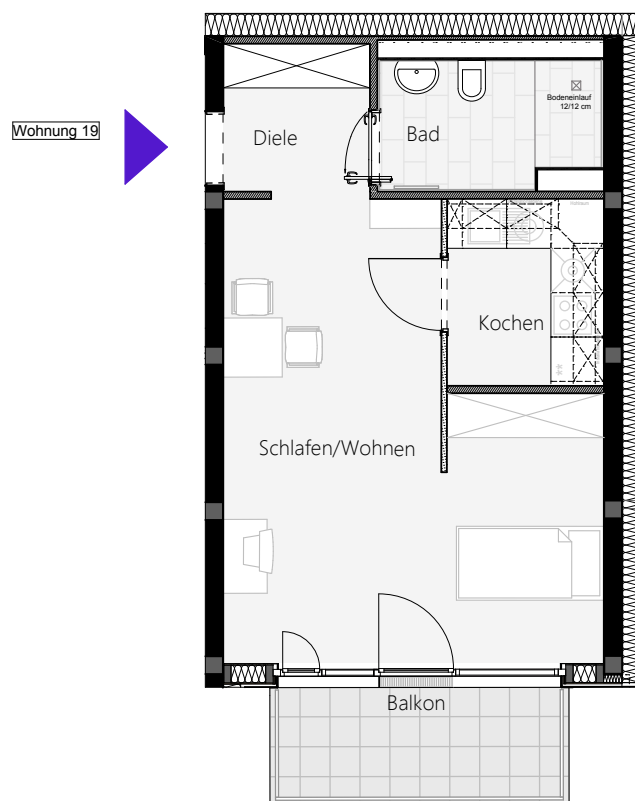
Wohnfläche Wohnung 18

57,62 m²



Wohnung 19

5.OG Ost | Maßstab 1:100

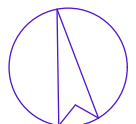


1-Zimmer Wohnung

	Breite	Länge	Fläche m ²	Faktor	Fläche m ²
Diele	2,00	1,98	3,96		3,96
Kochen	2,53	2,12	5,36		5,36
Wohnen/ Schlafen	2,12	3,64	7,72		
	2,96	6,27	18,56		26,28
Bad	1,775	2,10	3,68		
	0,90	1,45	1,29		5,09
Balkon	1,45	3,81	5,52	0,5	2,76

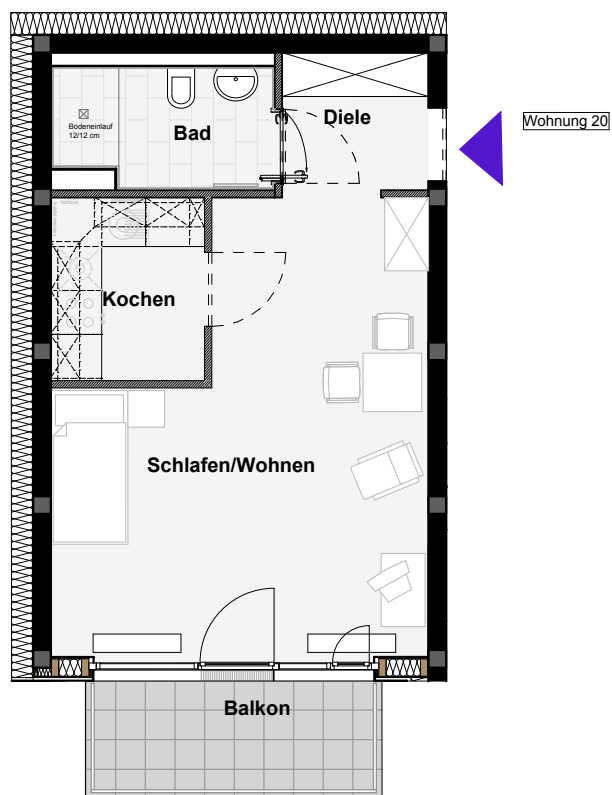
Wohnfläche Wohnung 19

43,35 m²



Wohnung 389

3.OG West | Maßstab 1:100



1-Zimmer Wohnung

	Breite	Länge	Fläche m ²	Faktor	Fläche m ²
Diele	2,00	1,88	3,76		3,76
Kochen	2,10	2,50	5,25		5,25
Wohnen/Schlafen	2,20	3,66	8,05		
	2,96	6,27	18,56		26,61
Bad	1,66	2,10	3,49		
	0,90	1,46	1,29		4,65
Balkon	1,45	3,81	5,52		2,76

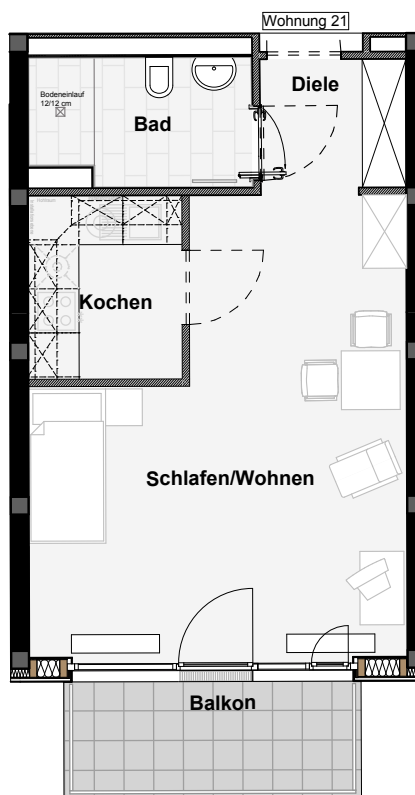
Wohnfläche Wohnung

43,09 m²



Wohnung 388

3.OG West | Maßstab 1:100



1-Zimmer Wohnung

	Breite	Länge	Fläche m ²	Faktor	Fläche m ²
Diele	1,98	1,75	3,47		3,47
Kochen	2,50	2,10	5,25		5,25
Wohnen/ Schlafen	2,96	6,28	18,59		26,74
	2,20	3,69	8,12		
Bad	1,46	0,90	1,31		5,12
	2,15	1,77	3,81		
Balkon	1,45	3,81	5,52	0,5	2,76

Wohnfläche Wohnung

43,31 m²

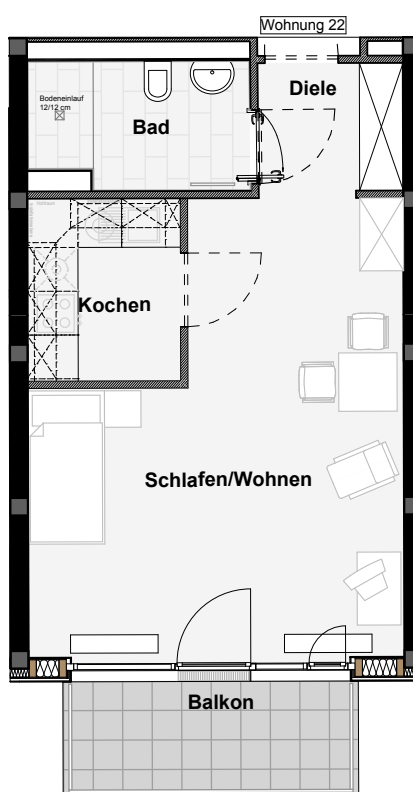


Wohnung 387

3.OG West | Maßstab 1:100

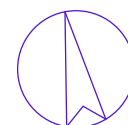


Ev. Altenzentrum
Bruchsal
Diakonieverein Bruchsal e.V.



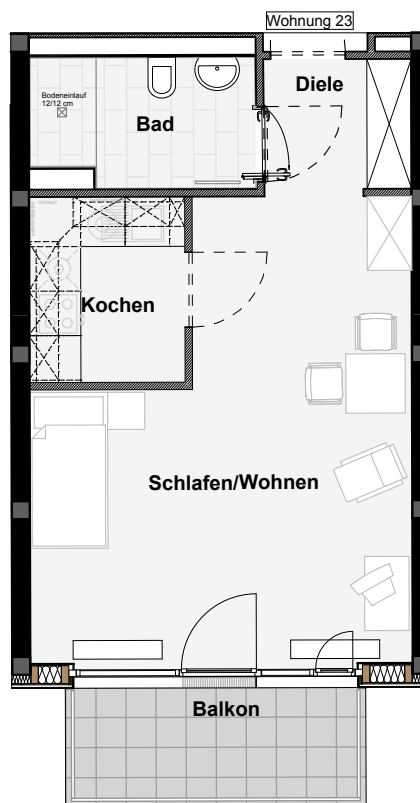
1-Zimmer Wohnung

	Breite	Länge	Fläche m ²	Faktor	Fläche m ²
Diele	1,98	1,75	3,47		3,47
Kochen	2,50	2,10	5,25		5,25
Wohnen/ Schlafen	2,96	6,28	18,59		26,74
	2,20	3,69	8,12		
Bad	1,46	0,90	1,31		5,12
	2,15	1,77	3,81		
Balkon	1,45	3,81	5,52	0,5	2,76
Wohnfläche Wohnung					43,31 m²



Wohnung 386

3.OG West | Maßstab 1:100



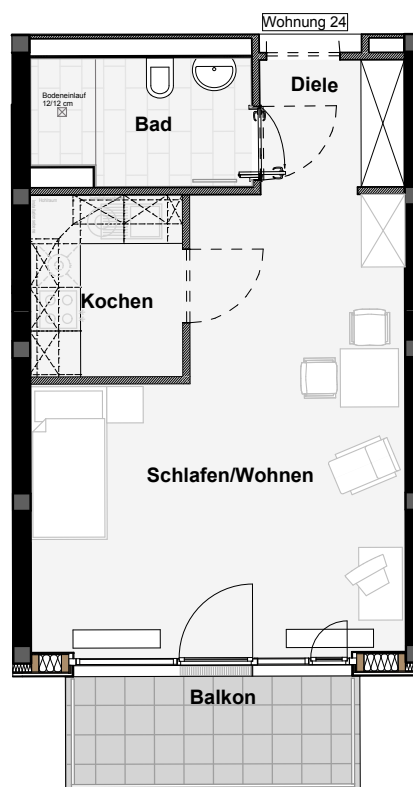
1-Zimmer Wohnung

	Breite	Länge	Fläche m ²	Faktor	Fläche m ²
Diele	1,98	1,75	3,47		3,47
Kochen	2,50	2,10	5,25		5,25
Wohnen/ Schlafen	2,96	6,28	18,59		26,74
	2,20	3,69	8,12		
Bad	1,46	0,90	1,31		5,12
	2,15	1,77	3,81		
Balkon	1,45	3,81	5,52	0,5	2,76
Wohnfläche Wohnung					43,31 m²



Wohnung 382

3.OG West | Maßstab 1:100



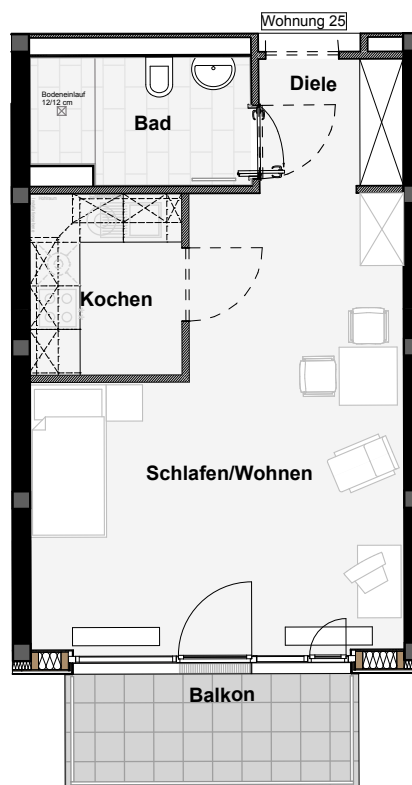
1-Zimmer Wohnung

	Breite	Länge	Fläche m ²	Faktor	Fläche m ²
Diele	1,98	1,75	3,47		3,47
Kochen	2,50	2,10	5,25		5,25
Wohnen/ Schlafen	2,96	6,28	18,59		26,74
	2,20	3,69	8,12		
Bad	1,46	0,90	1,31		5,12
	2,15	1,77	3,81		
Balkon	1,45	3,81	5,52	0,5	2,76
Wohnfläche Wohnung					43,31 m²



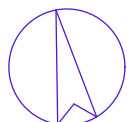
Wohnung 381

3.OG West | Maßstab 1:100



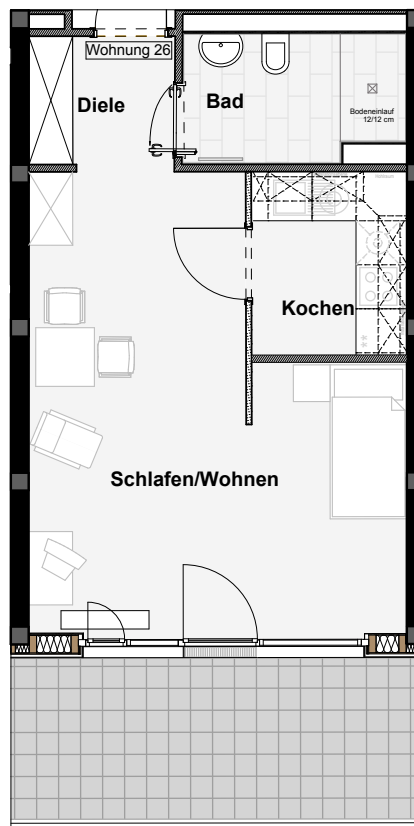
1-Zimmer Wohnung

	Breite	Länge	Fläche m ²	Faktor	Fläche m ²
Diele	1,98	1,75	3,47		3,47
Kochen	2,50	2,10	5,25		5,25
Wohnen/ Schlafen	2,96	6,28	18,59		26,74
	2,20	3,69	8,12		
Bad	1,46	0,90	1,31		5,12
	2,15	1,77	3,81		
Balkon	1,45	3,81	5,52	0,5	2,76
Wohnfläche Wohnung					43,31 m²



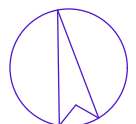
Wohnung 77

EG Ost | Maßstab 1:100



1-Zimmer Wohnung

	Breite	Länge	Fläche m ²	Faktor	Fläche m ²
Diele	1,75	2,00	3,50		3,50
Kochen	2,12	2,50	5,30		5,30
Wohnen	2,96	6,28	18,59		18,59
Schlafen	2,12	3,69	7,82		7,82
Bad	1,77	2,15	3,81		5,09
Terrasse	0,90	1,46	1,31	0,5	6,00
Wohnfläche Wohnung					46,33 m²

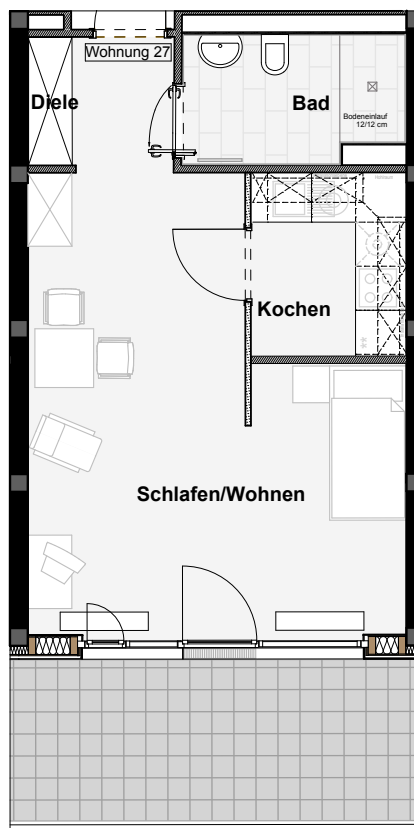


Wohnung 76

EG Ost | Maßstab 1:100



Ev. Altenzentrum
Bruchsal
Diakonieverein Bruchsal e.V.



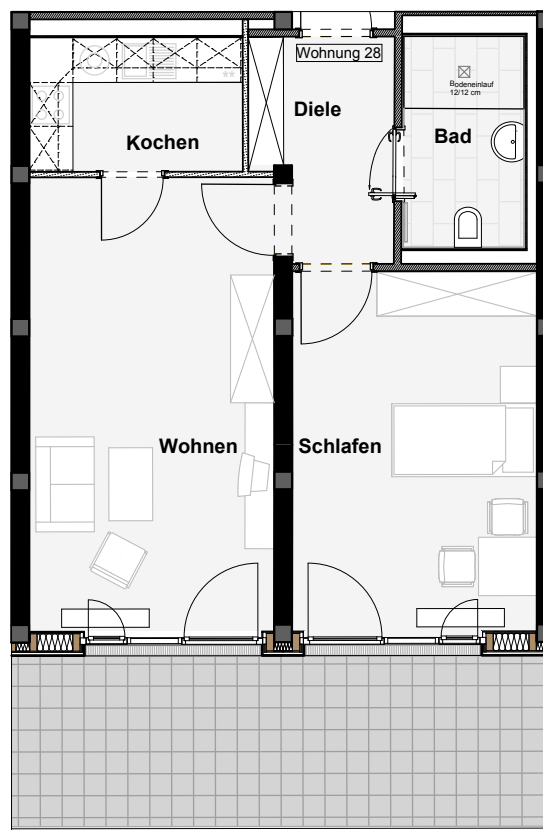
1-Zimmer Wohnung

	Breite	Länge	Fläche m ²	Faktor	Fläche m ²
Diele	1,75	2,00	3,50		3,50
Kochen	2,12	2,50	5,30		5,30
Wohnen	2,96	6,28	18,59		18,59
Schlafen	2,12	3,69	7,82		7,82
Bad	1,77	2,15	3,81		5,09
	0,90	1,46	1,31		
Terrasse	2,20	5,45	11,99	0,5	6,00
Wohnfläche Wohnung					46,33 m²



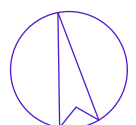
Wohnung 73/74

EG Ost | Maßstab 1:100



2-Zimmer Wohnung

	Breite	Länge	Fläche m ²	Faktor	Fläche m ²
Diele	1,76	0,60	1,06		
Kochen	1,41	3,12	4,40		5,45
Wohnen	1,84	2,93	5,39		5,39
	3,36	6,22	20,90		20,90
Schlafen	3,36	4,93	16,56		16,56
Bad	1,65	2,89	4,77		4,77
Terrasse	2,34	7,30	17,08	0,5	8,54
Wohnfläche Wohnung					61,62 m²

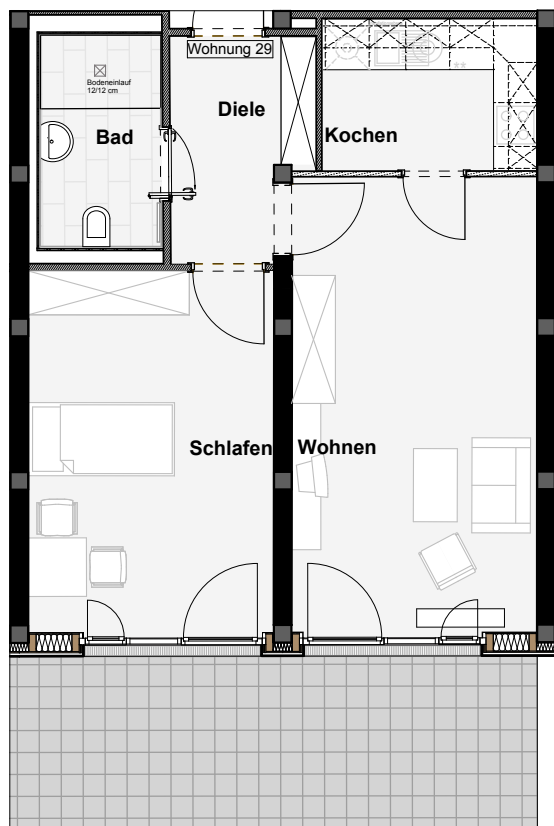


Wohnung 71/72

EG Ost | Maßstab 1:100

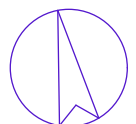


Ev. Altenzentrum
Bruchsal
Diakonieverein Bruchsal e.V.



2-Zimmer Wohnung

	Breite	Länge	Fläche m ²	Faktor	Fläche m ²
Diele	1,76	0,60	1,06		
Kochen	1,41	3,12	4,40		5,46
Wohnen	2,08	2,95	6,14		6,14
	3,36	6,22	20,89		20,90
Schlafen	3,36	4,93	16,56		16,56
Bad	1,65	2,89	4,77		4,77
Terrasse	2,34	7,30	17,08	0,5	8,54
Wohnfläche Wohnung					62,37 m²



Baubeschreibung

Rohbau

Außenwände

- Σ Nordbereich: Bestandswände (Stahlbetonstützenkonstruktion ausgefacht mit Mauerwerk) mit außenliegendem neuen Wärmedämmverbundsystem. Konstruktiv erforderliche Stahlbetonteile mit Wärmedämmung. Innen mit Trockenbauplatten beplankt.
- Σ Südbereiche: Kreuzlagenholz mit außenliegendem Wärmedämmverbundsystem. Innen mit Trockenbauplatten beplankt
- Σ Fassadenbänder: Kreuzlagenholz mit Dämmplatten und hinterlüfteter Streckmetallfassade Farbe weiß
- Σ Außenputz: Auf WDVS, Farbe Nord- und Giebelbereich beige, Südbereich verschiedene Grüntöne

Innenwände

- Σ Wohnungstrennwände Nordbereich: Bestandswände (Stahlbetonstützenkonstruktion ausgefacht mit Mauerwerk) teilweise ergänzt mit Leichtbauwänden mit Trockenbauplatten beplankt
- Σ Wohnungstrennwände Südbereich: Kreuzlagenholz mit Trockenbauplatten beplankt
- Σ Tragende Innenwände Nordbereich: Bestandswände (Stahlbetonstützenkonstruktion ausgefacht mit Mauerwerk) teilweise ergänzt mit Leichtbauwänden innen mit Trockenbauplatten beplankt
- Σ Tragende Innenwände Südbereich: Kreuzlagenholz mit Trockenbauplatten beplankt
- Σ Nichttragende Innenwände aus Leichtbauwänden

Decken

- Σ Nordbereich: Stahlbetonmassivdecke d = ca. 180mm Bestand
- Σ Südbereich: Kreuzlagenholz d = ca. 145mm

Dächer

- Σ Flachdächer aus Stahlbeton Bestand oder Kreuzlagenholz mit aufgelegter Wärmedämmung, Abklebung und Kiesschüttung

Treppen

- Σ Haupttreppenhaus: Bestand
- Σ Fluchttreppe: verzinkte Stahlkonstruktion mit verzinkten Geländern, Edelstahlhandläufen und Edelstahlnetzen als Ausfuchung

Balkone

- Σ Balkone Nord: verzinkte Stahlkonstruktion mit verzinkten Geländern und Edelstahlnetzen als Ausfuchung, Dielenbeläge aus WPC (Holz-Kunststoff-Verbundwerkstoff)
- Σ Balkon Süd (Dachterrassen): Kreuzlagenholz gedämmt mit Betonplattenbelag im Splittbett und extensiver Dachbegrünung, verzinktes Geländer mit Edelstahlnetzen als Ausfuchung

Innenausbau

Fenster

- Σ Kunststofffenster: Isolierverglasung 3-fach, weiß, alle Fenster erhalten einen erhöhten oberen Blendrahmen zur Befestigung des außenliegenden Sonnenschutzes
- Σ Außenfensterbänke aus Aluminiumprofilen
- Σ Innenfensterbänke aus Kunststoff
- Σ Fassade Nord: Rollläden aus Aluminium, motorbetrieben
- Σ Fassade Süd: Raffstore 80mm Lamelle aus Aluminium, motorbetrieben

Türen

- Σ Stahlfassungszargen mit Vollspantürblatt

Wände

- Σ Wohnräume: Vliestapeten mit Anstrich, weiß
- Σ Bäder: Wandfliesen wandhoch bis UK Decke.
- Σ Küchen: Wandfliesenspiegel über den Arbeitsflächen, Höhe ca. 60 cm, je nach Grundriss

Decken

- Σ Abhangdecken Trockenbau, gespachtelt mit Anstrich weiß

Fußböden

- Σ Wohnräume: Linoleum auf schwimmendem Zementestrich
- Σ Küchen, Bäder, WCs: Fliesen auf schwimmendem Zementestrich.

Küche

- Σ Einbauküche in jeder Wohnung

Sanitäre Installation

- Σ Bad: Barrierefreie Duschen, gefliester Duschbereich, Unterputz-Einhebelmischer, Handbrause mit Halterung, Brauseschlauch, Seifenkorb, Duschvorhang durch Mieter
Waschtisch, Tiefspülklosett mit Wandeinbauspülkasten.
- Σ Küche: Kalt- und Warmwasseranschluss für Küchenspüle und Kaltwasseranschluss für Geschirrspülmaschine
- Σ Armaturen: Verchromt, Einhandbedienung
- Σ Einrichtungsgegenstände: Weiß
- Σ Waschmaschinenanschluss im Bad oder Küche. Die Aufstellung eines Kondensattrockners ist im Bestand 2.OG möglich.

Heizung und Warmwasserversorgung

- Σ Heizflächen - als Röhrenradiatoren oder Kompakt-Heizkörper mit Thermostatventilen, je nach Grundriss.
- Σ Heizkostenerfassung - über Wärmemengenzähler je Wohnung
- Σ Warm- und Kaltwasser - über Wasserzähler je Wohnung

Elektrische Installation

Allgemein:

- Σ Zentrale Messung des Stromverbrauchs über Messeinrichtungen für jede Wohneinheit
- Σ Zentrale Haussprechanlage am Haupttreppenhaus
- Σ Eine Wandstation der Haussprechanlage mit eingebautem Lätwerk und Türöffnertaster neben den Wohnungseingangstüren.
- Σ Notrufanlage
- Σ Flächenschalter und Steckdosen nach Elektroplan

Aufzug

- Σ Im Bestandstreppehaus vorhanden

Außenanlagen

- Σ Bepflanzung: Bestand
- Σ Stellplätze: Bestand
- Σ Müllplatz: Bestand
- Σ Beleuchtung: Allgemeinbeleuchtung der Dachterrassen

Allgemeines

Die Ausführung erfolgt nach den Bauplänen 1:50 mit den im Bauwesen üblichen Maßtoleranzen sowie den zum Zeitpunkt der Baugenehmigung geltenden DIN-Vorschriften. Maßliche Differenzen, die sich gegenüber den Eingabeplänen aus architektonischen Gründen ergeben, jedoch keinen Einfluss auf die Qualität und die Nutzung des Gebäudes haben, bleiben ausdrücklich vorbehalten. Ebenso vorbehalten bleiben Änderungen, die sich durch Behördenauflage, technische Notwendigkeit oder technischen Fortschritt ergeben.

Die Wohnungen werden in vorgenannter Weise ausgeführt, wobei notwendige Abweichungen vorbehalten sind.